

Valeur Nette d'Inventaire : 1 378 553 539 €

Valeur Liquidative (part O) : 18 603.30 €

PERFORMANCES ¹

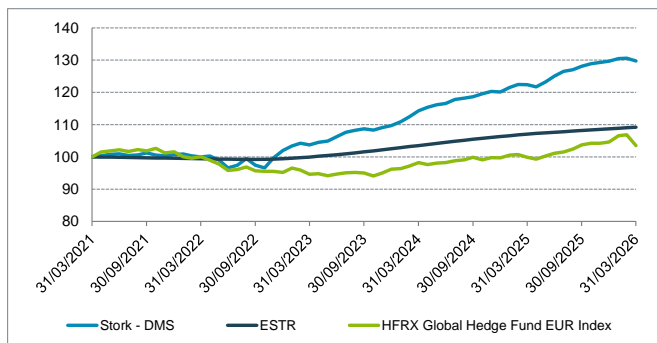
	Janvier	Février	Mars	Avril	Mai	Juin	Juillet	Août	Septembre	Octobre	Novembre	Décembre	YTD
2026	0.62%	0.10%	-0.66%										0.06%
2025	1.16%	0.78%	-0.07%	-0.54%	1.22%	1.51%	1.16%	0.37%	0.89%	0.59%	0.33%	0.27%	7.93%
2024	1.10%	1.38%	1.66%	0.93%	0.66%	0.36%	1.08%	0.29%	0.41%	0.76%	0.60%	-0.13%	9.49%
2023	1.35%	0.84%	-0.50%	0.76%	0.36%	1.31%	1.29%	0.60%	0.39%	-0.37%	0.76%	0.55%	7.58%
2022	0.17%	-0.58%	-0.32%	0.25%	-1.20%	-2.48%	0.81%	2.15%	-2.04%	-0.88%	3.22%	2.31%	1.24%

ANALYSE DE RISQUE ET DE PERFORMANCES SUR 5 ANS / DEPUIS LE 30/06/2007 ¹

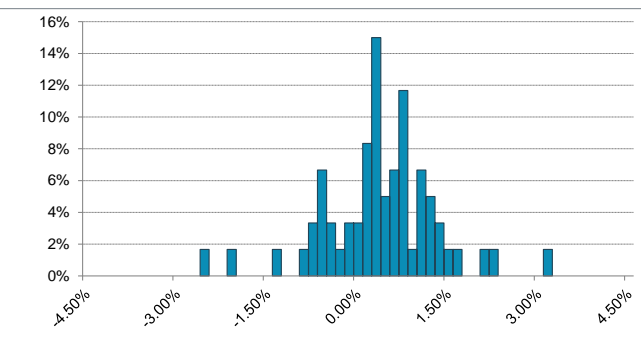
	Stork Fund Dynamic Multi-Strategies		ESTR		HFRX Global Hedge Fund EUR Index	
	Sur 5 ans	From Start	Sur 5 ans	From Start	Sur 5 ans	From Start
Perf. Cumulée	29.74%	184.60%	9.21%	14.84%	3.50%	-12.99%
Perf. Annualisée	5.34%	5.73%	1.78%	0.74%	0.69%	-0.74%
Vol. Annualisée	3.25%	6.15%	0.49%	0.44%	3.22%	5.34%
Ratio de Sharpe	1.10	0.81	-	-	-0.34	-0.28
Ratio de Sortino	2.21	1.35	-	-	-0.51	-0.36
Max Drawdown	-4.62%	-21.28%	-0.78%	-3.38%	-8.35%	-25.82%
Time to Recovery (m)	2	6	7	16	23	> 72
Mois positifs (%)	75.00%	72.44%	70.00%	51.56%	60.00%	57.33%

¹ Les performances et mesures de risques pour la période précédant avril 2011 sont calculées à partir des performances des parts A (non investissables).

EVOLUTION DE LA VNI SUR 5 ANS



DISTRIBUTION DES RENTABILITES MENSUELLES SUR 5 ANS



COMMENTAIRE DE GESTION

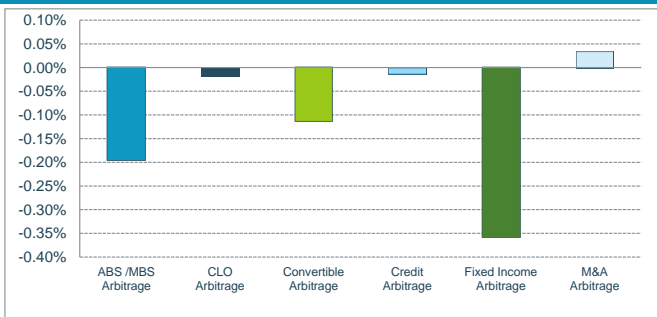
Le fonds Stork DMS a dû faire face à un mois marqué par un net regain de volatilité lié au déclenchement du conflit en Iran fin février. Dans cet environnement, la performance ressort en léger retrait mais demeure résiliente. Les tensions autour du détroit d'Ormuz, artère clé du commerce pétrolier mondial, ont entraîné une hausse des prix de l'énergie et ravivé les pressions inflationnistes. La BCE a ainsi relevé ses anticipations d'inflation pour 2026 à 2,6 %, contre 1,9 % précédemment. Dans ce contexte, les taux souverains se sont inscrits en hausse, avec un Bund 10 ans en progression d'environ 25 bps sur le mois, tandis que les spreads Investment Grade en euro se sont écartés d'environ 10 bps et ceux du High Yield d'environ 40 bps. Les banques centrales ont adopté un ton plus prudent, repoussant les anticipations d'assouplissement monétaire. Ce repositionnement a pesé sur les actifs risqués, avec un repli marqué des marchés actions et un regain d'aversion au risque.

Dans cet environnement plus heurté, les compartiments ont globalement résisté, avec des contributions néanmoins disparates. Le compartiment Fixed Income a en effet été pénalisé par la hausse des taux courts et l'aplatissement des courbes, affectant les positions de certaines stratégies de pontification, comme Allemagne 2032 contre Allemagne 2041. L'élargissement des spreads a aussi pesé sur les positions d'asset swap, notamment France 2029. À l'inverse, le compartiment Credit est resté solide. Si les indices Investment Grade ont résisté, les CDS se sont davantage écartés sous l'effet d'une demande accrue de couverture. Dans ce contexte, les stratégies de protection ont joué leur rôle d'amortisseur, notamment via l'achat d'indice iTraxx Main S44 12/30 initié à des niveaux serrés. Les stratégies de skew (indices contre composantes) et certains arbitrages de base sur des émetteurs comme Veolia 01/31 ont contribué positivement. Sur la titrisation, la dynamique est restée contrastée, avec un écartement des spreads sur le secondaire pénalisant les ABS et MBS, tandis que le compartiment CLO a mieux résisté grâce à un écartement limité sur les tranches senior, partiellement compensé par le carry.

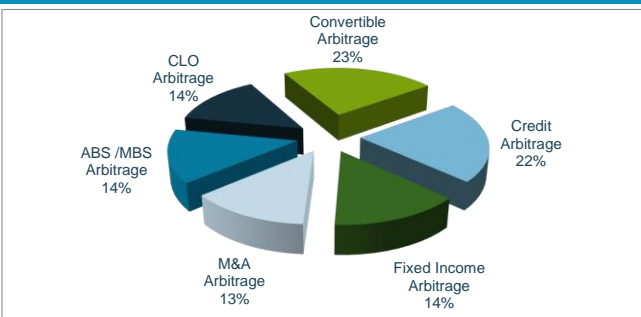
Du côté des activités à dominante actions, le compartiment M&A s'est révélé contrasté mais globalement résilient. L'investissement dans Tegna a été favorable, avec l'approbation rapide de l'offre de Nexstar par la FCC. Exact Sciences a également finalisé ses autorisations, tandis qu'Abbott Laboratories a quitté la cote après l'acquisition d'une plateforme de diagnostic du cancer. À l'inverse, la stratégie sur Warner Bros. Discovery a été pénalisée après le retrait de Netflix, mettant un terme à la bataille boursière engagée avec Paramount Skydance. Le compartiment Convertible enregistre quant à lui une performance légèrement négative, affecté par l'écartement des spreads Investment Grade et High Yield. Dans un contexte de volatilité accrue, la gestion est restée active pour optimiser le profil du portefeuille et capter les opportunités. Les remboursements de Lufthansa 05/26 et Marks & Spencer 05/26 ont permis de matérialiser des gains conformément aux anticipations. Enfin, une prise de profit a été réalisée sur la convertible IAG 05/28, profitant de la forte appréciation de la volatilité implicite et de niveaux de valorisation élevés.

Cet environnement volatil a également été mis à profit pour renforcer l'ensemble des positions du portefeuille à des niveaux d'entrée plus attractifs.

CONTRIBUTION A LA PERFORMANCE MENSUELLE



REPARTITION DES ENCOURS



Stork Fund

Dynamic Multi-Strategies

31/03/2026



OBJECTIFS D'INVESTISSEMENT

L'objectif d'investissement du fonds de fonds Stork Fund - Dynamic Multi-Strategies est de délivrer une performance positive régulière, indépendamment des évolutions des marchés.

Pour atteindre cet objectif, le fonds de fonds Stork Fund - Dynamic Multi-Strategies met en place des stratégies d'arbitrage dans différentes spécialités complémentaires et décorréelées les unes des autres telles que l'arbitrage d'ABS/MBS, l'arbitrage de CLO, l'arbitrage d'obligations convertibles, l'arbitrage "crédit", l'arbitrage de taux d'intérêt ou encore l'arbitrage d'opérations de fusions/acquisitions (M&A).

INFORMATIONS GENERALES

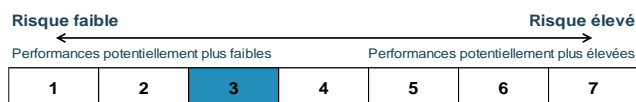
Valeur Nette d'Inventaire :	1 378 553 539.40 €
Valeur Nette d'Inventaire (part O) :	753 101 490.46 €
Valeur Liquidative :	18 603.30 €
Code ISIN :	LU0648565538
Structure juridique :	SICAV - FIS, FIA
Date de lancement du fonds :	30 juin 2007
Date de lancement (part O) :	30 avril 2011
Devise :	EUR
Valorisation :	Mensuelle
Date de calcul des VNI :	Dernier jour calendaire du mois

MATRICE DE CORRELATION SUR 5 ANS

	Stork Fund Dynamic Multi-Strategies	ESTR	HFRX Global Hedge Fund EUR Index
Stork Fund	100.00%	34.37%	52.79%
ESTR	34.37%	100.00%	22.62%
HFRX	52.79%	22.62%	100.00%

Souscription :	Mensuelle
Souscription minimale :	100 000.00 €
Souscription supplémentaire minimale :	1 000.00 €
Sortie :	Mensuelle
Préavis :	1 mois
Frais de gestion :	1,50% par an
Commission de performance :	20% au-delà d'€ESTR avec High Water Mark
Pays d'enregistrement :	BE, CH, DE, FR, LU, IT, NL, SG, ES
Société de gestion :	Cigogne Management SA
Conseiller en investissement :	CIC CIB
Banque Dépositaire :	Banque de Luxembourg
Agent Administratif :	UI efa
Auditeur :	KPMG Luxembourg

PROFIL DE RISQUE



La catégorie de risque est calculée en utilisant des données historiques et pourrait ne pas constituer une indication fiable du profil de risque futur. Il n'est pas certain que la catégorie de risque et de rendement affichée demeure inchangée et le classement du fonds est susceptible d'évoluer dans le temps.

POURQUOI INVESTIR DANS STORK FUND - DYNAMIC MULTI-STRATEGIES ?

En complément de la gestion traditionnelle, la gestion alternative permet d'objectiver une performance positive régulière, indépendante des évolutions des classes d'actifs traditionnels (actions, obligations). Par l'utilisation de stratégies d'arbitrage tirant profit des inefficiences des marchés, la gestion alternative optimise l'allocation d'actifs et devient le complément naturel à une gestion traditionnelle.

CIC CIB et Cigogne Management S.A., société de gestion alternative de Crédit Mutuel Alliance Fédérale (maison mère du CIC), sont des acteurs importants, historiques et renommés dans le monde de la gestion alternative. Cigogne Management S.A. bénéficie de l'ensemble des savoir-faire développés par CIC CIB et gère actuellement les fonds Cigogne Fund, Cigogne UCITS (fonds mono-stratégies) ainsi que le fonds Stork Fund (fonds multi-stratégies).

Le fond de fonds Stork Fund - Dynamic Multi-Strategies est très diversifié et bénéficie d'une gestion rigoureuse des risques. Le portefeuille est revu régulièrement en fonction des opportunités et anticipations des tendances de marché.

AVERTISSEMENT

Les informations contenues dans ce document sont exclusivement destinées à un usage interne et ne sont fournies qu'à titre purement indicatif. Les informations transmises sont destinées à l'usage exclusif du destinataire tels que nommé et peuvent constituer des informations confidentielles ou divulguées en accord avec la société émettrice. Les informations de ce document ne sauraient constituer une offre, une sollicitation, un démarchage ou une invitation en vue de la vente ou de la commercialisation des parts de fonds. Ces informations ne constituent pas un conseil en investissement dans une quelconque juridiction. Ces informations peuvent être considérées comme fiables, mais nous n'en garantissons pas l'exhaustivité, l'actualité ou l'exactitude. Tout investisseur est tenu de procéder à sa propre analyse des aspects juridiques, fiscaux, financiers, comptables, réglementaires et prudentiels avant tout investissement et de vérifier l'adéquation, l'opportunité et la pertinence d'une telle opération au regard de sa situation particulière, ou de consulter son propre conseiller.

CONTACT

CIGOGNE MANAGEMENT S.A.
 18 Boulevard Royal
 L-2449 Luxembourg
 LUXEMBOURG

www.cigogne-management.com

contact@cigogne-management.com

